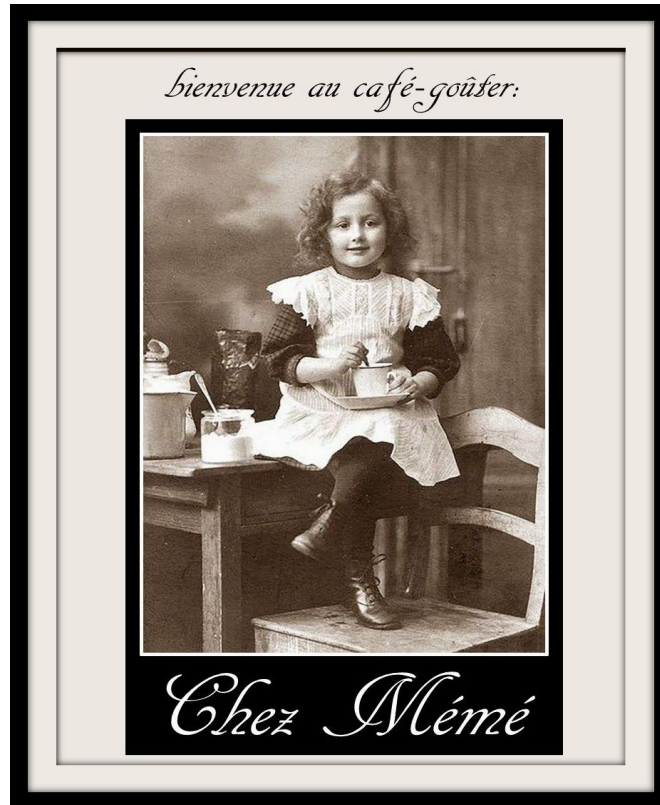




- c'est quoi ? C'est un café itinérant qui chemine de ville en village, de maison en structure et de sourires en éclats de rires. Accueillir le café chez mémé c'est redécouvrir les goûters d'autrefois dans une ambiance musicale conviviale ludique et musicale.
- C'est pour qui ? Pour les enfants de 3 à 12 ans, pour les écoles, pour les structures d'accueil périscolaires , les centres de loisirs et pour les A.P.E.
- c'est pourquoi? pour répondre à une envie de retrouver les saveurs d'antan , la valeur des croissants et le bonheur des gens...Ou l'inverse !  
Loin d'être nostalgique, le café « chez mémé » :
  - c'est s'offrir un moment de musique d'hier et d'aujourd'hui ambiancé par l'odeur des crêpes de mémé.
  - C'est jouer, chanter et danser à son rythme et sans se presser
  - c'est participer, échanger et pourquoi pas gagner !
- On y fait quoi ?
  - au café chez mémé, on y danse, on y danse !
  - On chante le tube du café
  - on joue à « FASILA goûter » et à « goûter pour un champion »
  - on goûte les mets savoureux de la structure d'accueil (préparés par pépé et mémé, papa et maman, tonton et tata, maître et maîtresse ,...)
  - on fabrique son billet d'entrée pour participer au concours du jour
  - on gagne des bonbons d'antan
  - on découvre de la musique en live et sur vinyles

# **Félicitations !**

**Vous avez choisi de faire venir le café chez mémé**



- **comment on s'organise avant l'arrivée de Mémé ?**
  - La Cie TAPTAPO met à votre dispositions 2 cafetiers pour vous accueillir dans les meilleures conditions.
  - Nous vous envoyons par mail des billets d'entrée pour pénétrer dans le café chez mémé et ainsi participer au grand jeu « dessine ton gouter révé »
  - Sur les billets, les enfants doivent dessiner ou écrire selon un jeu concours proposé par les cafetiers une recette de leur gouter révé. Le jour du café chez Mémé, ces billets serviront de droit d'entrée
- **Comment on s'organise pour le café chez mémé?**

la marche à suivre est très simple :

  1. trouver un lieu pour accueillir le café chez mémé
  2. préparer des goûters « à l'ancienne » : crêpes, chocolat chaud, tartines de chocolat râpé, sirop, brioche, pâte de fruit, tartes, broyé....selon vos goûts et compétences !
  3. Installer un buffet de goûters d'autrefois servi par pépé, mémé, maman, papa, tata, tonton, maître et maîtresse...

- comment on l'installe ce café ?

Contre un espace de 7m/2,50m/3m pour la scène, l'équipe de mémé se charge de la partie café en installant :

1. le décor du café et l'espace de jeu du goûter
2. toute la technique pour sonoriser le café
3. leurs instruments de musiques, les bonbons d'antan et les billets d'entrées
4. pendant ce temps la, vos équipes peuvent installer des espaces tables et chaises, assiettes verres et serviettes pour le goûter .le café chez mémé est une animation interactive où l'on bouge, chante, danse, joue tous ensemble, donc il faut l'imaginer un peu comme un cabaret, où il ya des petits espaces , avec peu de tables, peu de chaises, c'est un temps d'échange et de rencontre, et non un spectacle à consommer assis de façon passive.

## c'est quoi les rituels du café chez mémé

au café chez mémé, on a nos petites habitudes pour passer un bon goûter :

- **AVANT le café chez Mémé :**

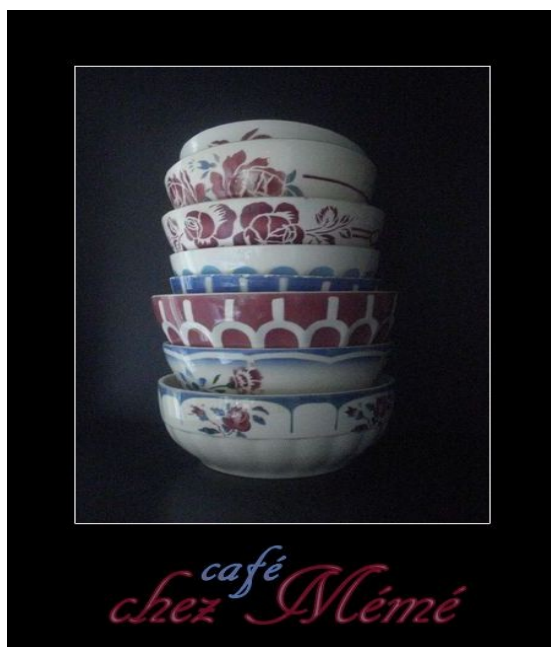
1. préparer son ticket d'entrée : Préalablement préparés par nos cafetiers pour l'arrivée prochaine du café itinérant, les enfants auront une mission d'écriture ou de dessin (selon les âges) sur le thème du goûter rêvé
2. apprendre la chanson participative, chez mémé
3. apprendre la danse chez pépé

- **PENDANT le café chez Mémé :**

1. apporter son ticket d'entrée et chanter Mémé
2. déguster le super goûter de mémé
3. participer aux concours et aux jeux selon les âges

- **APRES le goûter chez Mémé :**

1. raconter à ton pépé et ta mémé ton joyeux goûter
2. chanter et danser le café chez mémé
3. accrocher ton joli billet d'entrée pour ne rien oublier.



# • C'est quoi les conditions de Mémé ?

## 1. Conditions d'accueil:

- Coût du spectacle TTC : 800 € + confiseries d'antan
- Repas pour 2 personnes + hébergement si nécessaire.
- Frais de déplacement : 1 € / km au départ de st Pardoux.

## 2. Conditions techniques:

- Salle : en intérieur et en extérieur. espace de jeu au sol, jusqu'à 120 enfants assis en 1/2 cercle autour de l'espace scénique
- espace de restauration et goûter géré par les organisateurs
- Jauge public maximum : 120 enfants
- Temps du spectacle: jusqu'à 1h15 maximum bombes compris
- Espace scénique : 7m x 2,50m x 3m minimum.
- Son et lumière : spectacle sonorisé, besoin d'un accès à l'électricité. (prise 16A)

## 3. Montage/Démontage:

- Pour le montage et la préparation nous avons besoin d'un accès à l'espace scénique deux heures minimum avant le début du spectacle et d'une heure pour le démontage. Nous avons besoin d'un petit espace qui puisse servir de loge avec un point d'eau, un miroir et des toilettes.

## 4. Équipe Technique: spectacle-animation sonorisé et lumière en autonomie

### CONTACTS:

Association TAPTAPO'SAMBALEK  
N°SIRET : 48467480900013  
licence de spectacle : 2-1057201  
11 rue de l'hôtel de ville  
79450 St Aubin Le Cloud  
taptapo.sambalek@gmail.com  
06.32.52.06.81

